



TENA®



Toilette Soignante : laver les cheveux avec TENA Shampoo Cap

TENA Shampoo Cap a été conçu pour vous aider à soigner les cheveux de vos résidents. Il est spécialement adapté aux résidents qui, quelle qu'en soit la raison, ne peuvent plus aller sous la douche et/ou sont alités.

Toilette Soignante des cheveux

Laver correctement et facilement les cheveux sans eau ? Même ceux d'une personne alitée ? TENA Shampoo Cap a été spécialement conçu à cet effet. La face intérieure du bonnet est imprégnée d'une lotion lavante spéciale pour les cheveux, dont l'action est à la fois nettoyante et soignante. Vous ne devez pas rincer les cheveux. Résultat : des soins capillaires parfaits, pour des cheveux propres et bien nourris.

Rafraîchissant et soignant

La composition de la lotion lavante pour les cheveux a été soigneusement étudiée. TENA Shampoo Cap contient, outre de l'eau, du shampooing et de l'après-shampooing. Les bonnets sont emballés individuellement et faciles à réchauffer au micro-ondes pour un confort accru. TENA Shampoo Cap est testé dermatologiquement et sans paraben.



Les principaux avantages

- **Confort accru pour le résident**
Les résidents savourent la facilité d'un shampooing dans leur propre lit, sans aides techniques supplémentaires. Vous massez le cuir chevelu avec le Shampoo Cap, une expérience jugée très agréable par les résidents.
- **Meilleure hygiène**
La face extérieure du Shampoo Cap est plastifiée, vos mains restent ainsi sèches et propres.
- **Moins de charges physiques**
Vu le gain de temps et le nombre réduit d'opérations et de déplacements, la charge statique et dynamique pour le personnel soignant est fortement réduite.

Mode d'emploi de TENA Shampoo Cap

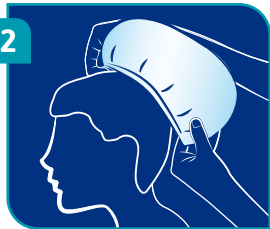
1



**30 SEC
500 WATT**

Pour plus de confort, réchauffez le Shampoo Cap dans son emballage au micro-ondes (max. 30 secondes à 500 W). Déchirez l'emballage sur son côté dentelé. Contrôlez la température avant l'utilisation, notamment au niveau de l'élastique en caoutchouc.

2



Installez confortablement le résident et dites-lui précisément ce que vous allez faire. Placez le Shampoo Cap sur les cheveux, en libérant les oreilles. Disposez éventuellement une petite serviette sous la tête, sur l'oreiller.

3



Massez le Shampoo Cap pendant 3 à 4 minutes sur la tête, puis retirez-le. Il est inutile de rincer.

4



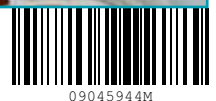
Séchez les cheveux à l'aide d'une serviette. Coiffez les cheveux.

5



Jetez le bonnet après usage.

**“TENA Shampoo Cap
permet de laver les cheveux
de manière confortable.”**



09045944M

Contactez-nous pour en savoir plus

+32 (0)2 766 05 55

orders.be@essity.com

www.TENA.be/fr/professionnels

 **essity**

TENA
une marque d'Essity

 **TENA®**