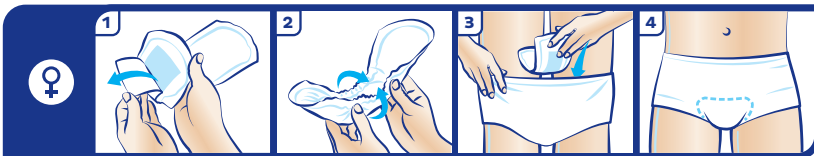


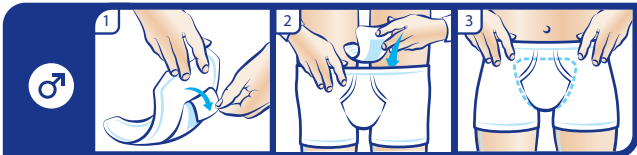
TENA Anlegetechnik

TENA Frauen Einlagen



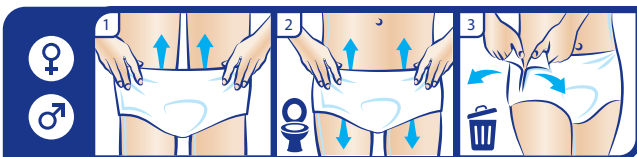
1. Schutzfolie vom Klebestreifen auf der Einlagenrückseite entfernen.
2. Einlage falten, um eine Schalenform zu erhalten.
3. Einlage mit der Klebeseite nach unten in die Unterwäsche kleben.
4. Unterwäsche hochziehen und Sitz überprüfen.

TENA MEN Einlagen



1. Papierklebestreifen entfernen, so dass die Klebefläche freigelegt wird.
2. Einlage mit der Klebeseite nach unten in die Hose kleben.
3. Penis und Hoden in die Einlage legen und die Unterwäsche hochziehen.

TENA Pants / TENA Silhouette / TENA MEN Pants

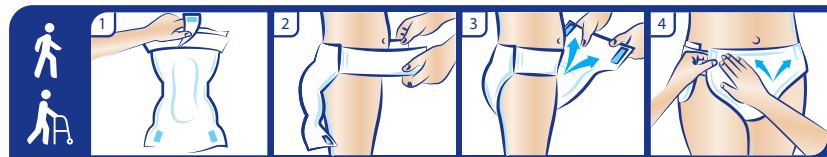


1. Pants wie normale Unterwäsche anziehen und den sicheren Sitz in den Leisten überprüfen.
2. Beim Toilettengang die Pants wie normale Unterwäsche runter- und hochziehen.
3. Zum Ausziehen und Entsorgen die Seitennähte aufreißen.

Anlegetechnik – so geht es schnell und sicher:

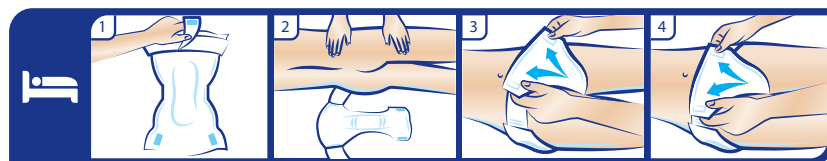


TENA Flex



Mobile Betroffene:

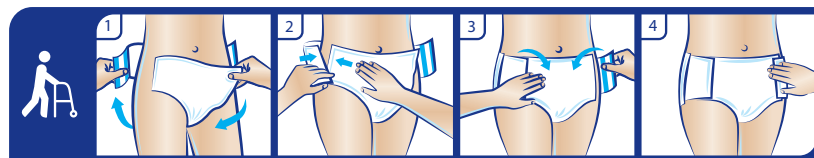
1. Zuerst den Hüftbund am Produkt öffnen und die TENA Flex der Länge nach zu einer Schalenform falten.
2. Den Bund um die Hüfte legen und mit dem Klettverschluss schließen.
3. Die Vorderseite der Vorlage durch die Beine nach oben Richtung Hüfte ziehen und an den Seiten ausrichten. Die Klettverschlüsse der Vorlage am Hüftbund befestigen und fest drücken.
4. Überprüfen, ob die Klettverschlüsse sicher befestigt sind und das Produkt im Leistenbereich richtig sitzt.



Immobil Betroffene:

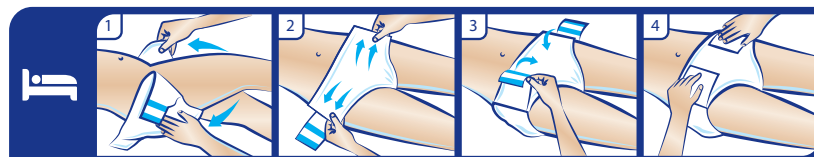
1. Zuerst den Hüftbund am Produkt öffnen und die TENA Flex der Länge nach zu einer Schalenform falten.
2. Den Betroffenen auf die Seite drehen und den Hüftbund unterhalb der Hüfte durchziehen. Den Betroffenen wieder auf den Rücken drehen und die Vorlage zwischen den Beinen hindurchziehen.
3. Die Vorderseite der Vorlage in Richtung Hüfte dehnen und zu beiden Seiten ausrichten. Die Klettverschlüsse mit sanftem Druck befestigen und mögliche Hautfalten in der Leiste glätten.
4. Mehrfach kontrollieren, ob die Klettverschlüsse sicher befestigt sind und die Vorlage im Leistenbereich richtig sitzt.

TENA Slip



Mobile Betroffene:

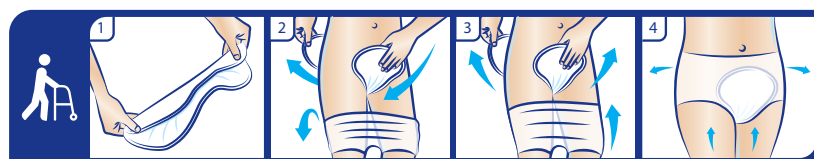
1. Die Schutzhose längs falten und von vorne nach hinten zwischen die Beine legen.
2. Die Vorderseite der Schutzhose anpassen und glattstreichen.
3. Nacheinander erst die beiden unteren Klettverschlüsse, dann die oberen Verschlüsse fixieren. Die Klettverschlüsse können wiederholt befestigt und angepasst werden.
4. Leicht an den Klettverschlüssen ziehen, um sie im Gewebe der Außenseite zu fixieren.



Immobil Betroffene:

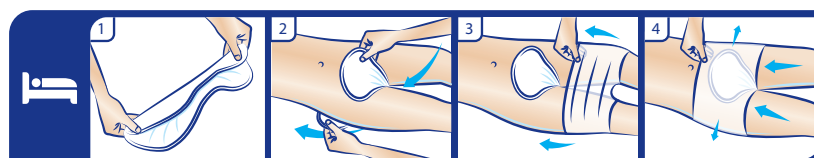
1. Den Betroffenen auf die Seite drehen. Die Schutzhose längs falten und von vorne nach hinten zwischen die Beine legen.
2. Den Betroffenen zurück auf den Rücken drehen. Die Vorderseite der Schutzhose mit Zickzack-Bewegungen anpassen und glattstreichen.
3. Nacheinander erst die beiden unteren Klettverschlüsse, dann die oberen Verschlüsse fixieren. Die Klettverschlüsse können wiederholt befestigt und angepasst werden.
4. Leicht an den Klettverschlüssen ziehen, um sie im Gewebe der Außenseite zu fixieren.

TENA Comfort



Mobile Betroffene:

1. Die Vorlage der Länge nach falten, so dass eine Schalenform entsteht.
2. Fixierhose anziehen und bis zur Mitte der Oberschenkel hochziehen. TENA Comfort von vorne nach hinten zwischen den Beinen durchziehen.
3. Vorlage anpassen. Sicherstellen, dass sich die Hautfalten der Oberschenkel außerhalb der Vorlage befinden. Fixierhose hochziehen und die Beinlastik im Schrittbereich anpassen, jedoch nicht in den Schrittbereich „hineinziehen“.
4. Sicherer Sitz der Fixierhose überprüfen.



Immobil Betroffene:

1. Die Vorlage der Länge nach falten, so dass eine Schalenform entsteht.
2. Vorlage von vorne nach hinten zwischen den Beinen durchziehen und anpassen. Sicherstellen, dass sich die Hautfalten der Oberschenkel außerhalb der Vorlage befinden.
3. Fixierhose anziehen und über die Vorlage hochziehen.
4. Sicherer Sitz der Fixierhose überprüfen und die Beinlastik im Schrittbereich anpassen, jedoch nicht in den Schrittbereich „hineinziehen“.